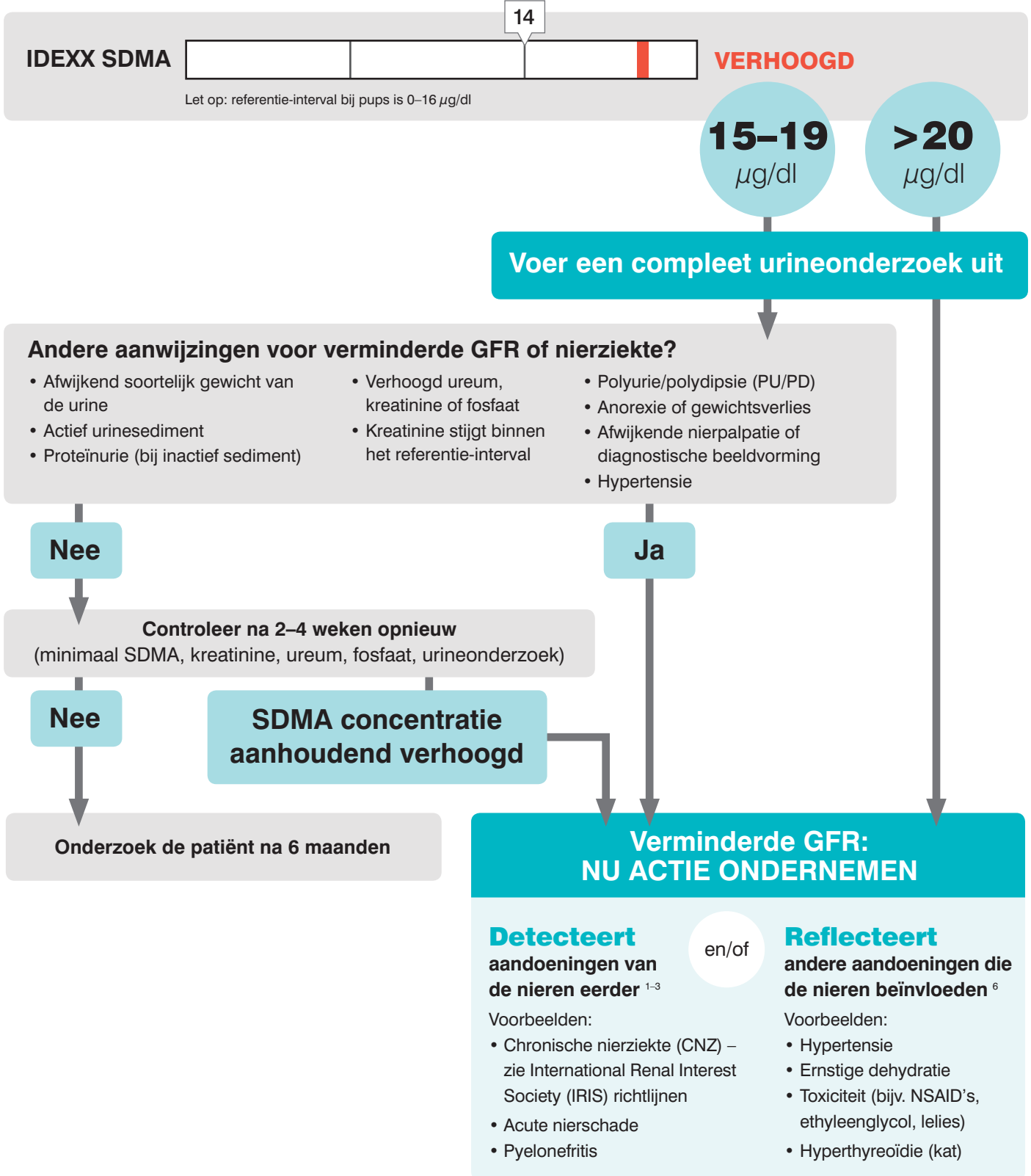


# IDEXX SDMA<sup>®</sup> Protocol

Een verhoogde SDMA\* concentratie is een weerspiegeling van verminderde glomerulaire filtratiesnelheid (GFR). Zowel primaire nierziekten als secundaire aandoeningen die de nierfunctie beïnvloeden kunnen zorgen voor een verhoging van de SDMA concentratie. Volg dit protocol om verhoogde SDMA waarden verder te onderzoeken en te bepalen of sprake is van acute, actieve of chronische schade. Verder geeft dit protocol de beginstappen in het onderzoeken, behandelen en monitoren van de aandoening.



Zie achterzijde voor de beginstappen in het onderzoeken, behandelen en monitoren van verminderde GFR, vastgesteld door een verhoogd SDMA.

# Beginstappen in het onderzoeken, behandelen en monitoren van verminderde GFR, vastgesteld door een verhoogd SDMA

## Onderzoek

Onderliggende oorzaak, gelijktijdig aanwezige aandoeningen, chronische nierziekte (CNZ)



### Onderliggende oorzaak

Urineweginfectie/ pyelonefritis

Toxiciteit (bijv. NSAID's, ethyleenglycol, lilies)

Acute nierschade

Systemische hypertensie

Chronische nierziekte (CNZ)



### Overweeg om uit te voeren

Urinekweek met antibiogram

Onderzoek op infectieziekten

Diagnostische beeldvorming abdomen

UPC-ratio voor proteïnurie

Bloeddrukmeting



### Gelijktijdig aanwezige aandoeningen

Hydratiestatus

Schildklierfunctie (kat)

## Behandel

Behandel onderliggende aandoening, ondersteun nierfunctie, pas anesthesieprotocol aan



### Behandel op de juiste manier

Onderliggende aandoening (bijv. pyelonefritis, infecties)

Dehydratie

Stop met nefrotoxische medicatie (bijv. NSAID's)

Hypertensie

Proteïnurie



### Extra ondersteuning

Voldoende schoon water

Nierondersteunend dieet indien nodig



### Pas anesthesieprotocol aan

Geef vloeistoftherapie (intraveneus of subcutaan)

Dien zuurstof toe voorafgaand, tijdens en na de ingreep

Pas pijnmedicatie aan

## Monitor

Monitor het resultaat van de behandeling



### Controleer renale biomarkers

Test en volg de trend van deze parameters:

SDMA, kreatinine, ureum en fosfaat

Urineonderzoek

Bloeddruk

### Resultaat

Verminderde GFR, stabiel



### SDMA aanhoudend verhoogd, maar stabiel

GFR blijft verminderd, maar stabiel

Overweeg diagnose CNZ, zie IRIS richtlijnen voor stagering en behandeling

Start gepaste ondersteunende zorg en monitoring

Verminderde GFR, progressief



### SDMA blijft stijgen

Actieve nierschade aanwezig

Onderzoek opnieuw: herhaal of start aanvullende onderzoeken

Start ondersteunende zorg

Herstel van GFR



### SDMA normaliseert

Herstel van milde nierschade

Reactie op succesvolle behandeling

Compensatiemechanismen

**Houd er rekening mee dat patiënten kunnen terugkeren van de behandel- of monitoringsfase naar de onderzoeksfase, afhankelijk van de progressie en status van de nieren.**

\*Symmetrisch dimethylarginine.

Ga naar [idexx.nl/sdma](http://idexx.nl/sdma) voor een compleet overzicht van alle referenties.

De informatie in dit document is uitsluitend bedoeld als algemene leidraad. Zoals bij elke diagnose of behandeling, dient u bij iedere patiënt uw klinisch oordeel te baseren op een volledig onderzoek van de patiënt, inclusief voorgeschiedenis, klinische presentatie en uitgebreid laboratoriumonderzoek. Met betrekking tot medicamenteuze therapie en monitoring dient u de bijsluiters van het product te raadplegen voor een volledige beschrijving van doseringen, indicaties, interacties en voorzorgsmaatregelen. Diagnose en behandeling vallen onder de eindverantwoordelijkheid van de behandelend dierenarts.

© 2019 IDEXX Laboratories, Inc. Alle rechten voorbehouden. • 1909063-1019-NL

Alle ®/™ merken zijn eigendom van IDEXX Laboratories, Inc. of haar dochterondernemingen in de Verenigde Staten en/of andere landen. Het privacybeleid van IDEXX is beschikbaar op [idexx.nl](http://idexx.nl)